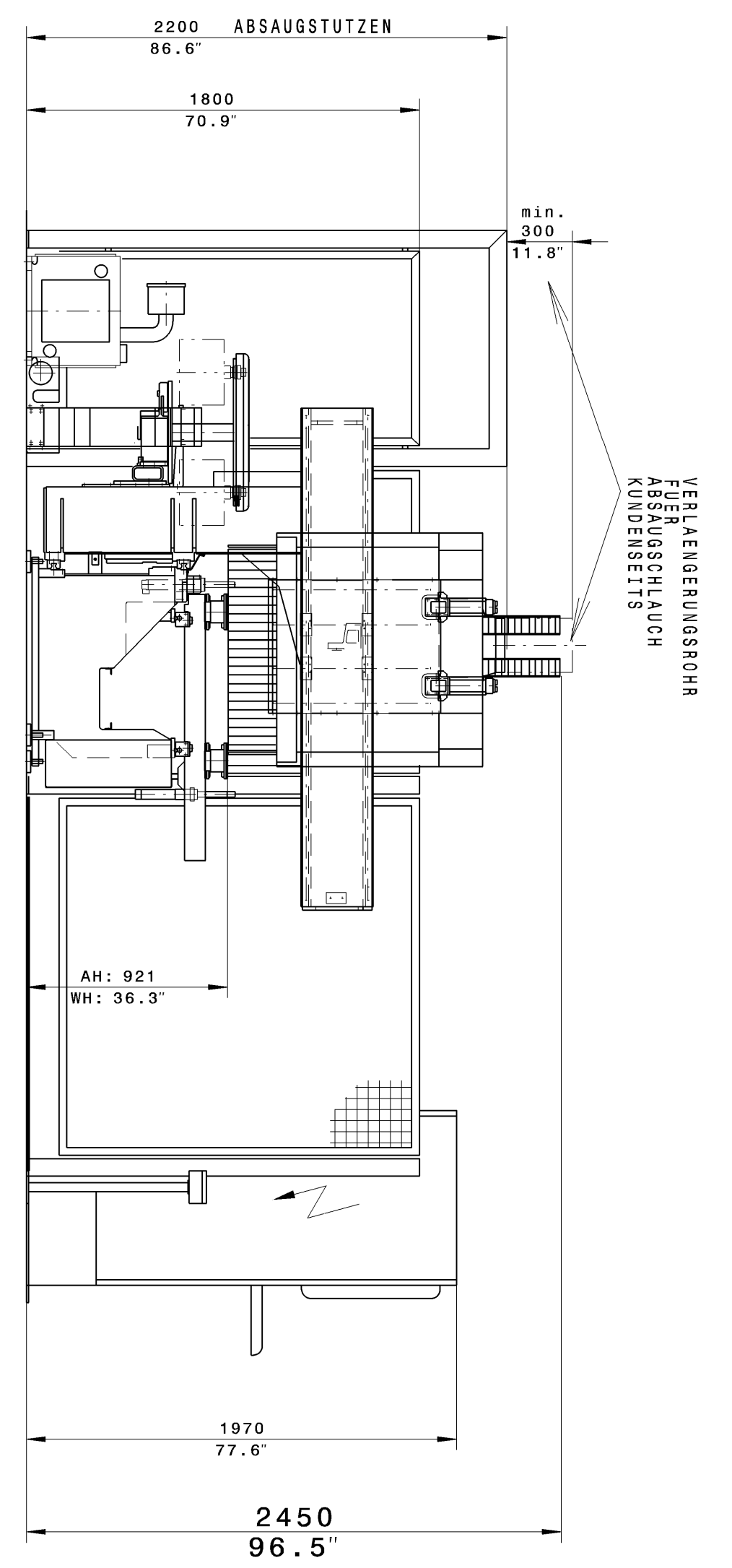
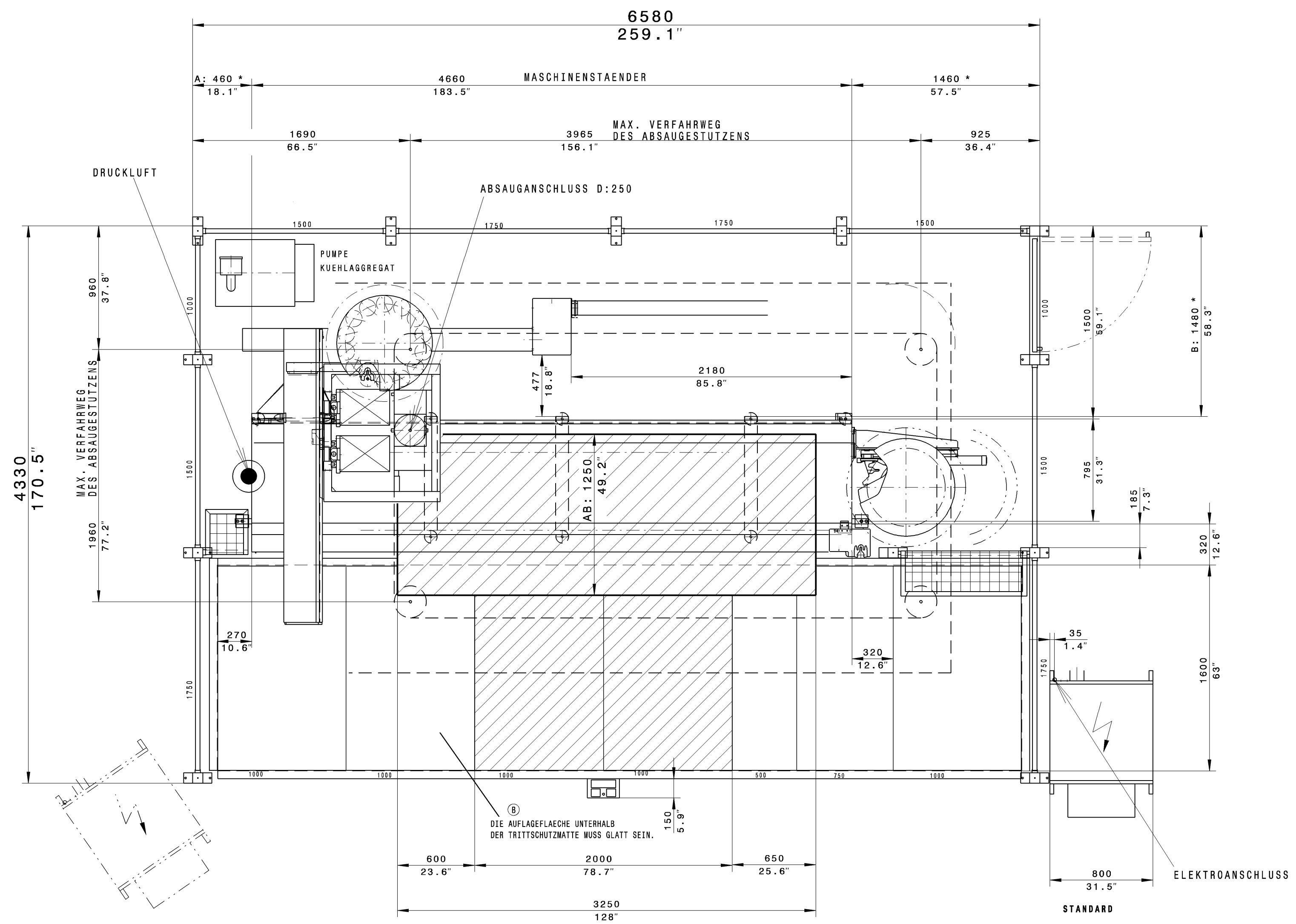


|  |      |
|--|------|
| ZULASSENDE ABWEICHUNGEN ÜBER WASSE OHNE TOLERANZANGABE |      |
| STA 16   | 0,02 |
| STA 17   | 0,02 |
| STA 18   | 0,02 |
| STA 19   | 0,02 |
| STA 20   | 0,02 |
| STA 21   | 0,02 |
| STA 22   | 0,02 |
| STA 23   | 0,02 |
| STA 24   | 0,02 |
| STA 25   | 0,02 |
| STA 26   | 0,02 |
| STA 27   | 0,02 |
| STA 28   | 0,02 |
| STA 29   | 0,02 |
| STA 30   | 0,02 |
| STA 31   | 0,02 |
| STA 32   | 0,02 |
| STA 33   | 0,02 |
| STA 34   | 0,02 |
| STA 35   | 0,02 |
| STA 36   | 0,02 |
| STA 37   | 0,02 |
| STA 38   | 0,02 |
| STA 39   | 0,02 |
| STA 40   | 0,02 |
| STA 41   | 0,02 |
| STA 42   | 0,02 |
| STA 43   | 0,02 |
| STA 44   | 0,02 |
| STA 45   | 0,02 |
| STA 46   | 0,02 |
| STA 47   | 0,02 |
| STA 48   | 0,02 |
| STA 49   | 0,02 |
| STA 50   | 0,02 |
| STA 51   | 0,02 |
| STA 52   | 0,02 |
| STA 53   | 0,02 |
| STA 54   | 0,02 |
| STA 55   | 0,02 |
| STA 56   | 0,02 |
| STA 57   | 0,02 |
| STA 58   | 0,02 |
| STA 59   | 0,02 |
| STA 60   | 0,02 |
| STA 61   | 0,02 |
| STA 62   | 0,02 |
| STA 63   | 0,02 |
| STA 64   | 0,02 |
| STA 65   | 0,02 |
| STA 66   | 0,02 |
| STA 67   | 0,02 |
| STA 68   | 0,02 |
| STA 69   | 0,02 |
| STA 70   | 0,02 |
| STA 71   | 0,02 |
| STA 72   | 0,02 |
| STA 73   | 0,02 |
| STA 74   | 0,02 |
| STA 75   | 0,02 |
| STA 76   | 0,02 |
| STA 77   | 0,02 |
| STA 78   | 0,02 |
| STA 79   | 0,02 |
| STA 80   | 0,02 |
| STA 81   | 0,02 |
| STA 82   | 0,02 |
| STA 83   | 0,02 |
| STA 84   | 0,02 |
| STA 85   | 0,02 |
| STA 86   | 0,02 |
| STA 87   | 0,02 |
| STA 88   | 0,02 |
| STA 89   | 0,02 |
| STA 90   | 0,02 |
| STA 91   | 0,02 |
| STA 92   | 0,02 |
| STA 93   | 0,02 |
| STA 94   | 0,02 |
| STA 95   | 0,02 |
| STA 96   | 0,02 |
| STA 97   | 0,02 |
| STA 98   | 0,02 |
| STA 99   | 0,02 |
| STA 100  | 0,02 |



OPTION  
SCHALTSCRANK  
POSITION  
LINKE SEITE

STANDARD  
SCHALTSCRANK  
POSITION  
RECHTE SEITE



DIE MASCHINE IST OHNE SICHERHEITSABSCHRANKUNG NICHT CE CONFORM UND DARF NICHT BETRIEBEN WERDEN.

\* MASS FUER  
FUNDAMENTPLAN  
SIEHE BLATT <#>  
5-350-95-4341

AENDERUNGEN VORBEHALTEN

|                            |            |          |           |                |
|----------------------------|------------|----------|-----------|----------------|
| -B Text 06.10.08 Buxel, J. |            | M        | WERKSTOFF |                |
| -A CATIA 17.12.07 Stelling |            | 1:25     | ROHMASS   |                |
| AB                         | AEND.NR.   | DATUM    | NAME      | MAT.-NR.       |
| BEARB.                     | 05.03.2007 | 06.10.08 | Buxel, J. |                |
| GEAEN.                     |            |          |           |                |
| KTRL.                      | 17.12.2007 | XXX      |           |                |
| Copyright reserved         |            |          |           | ZEICHNUNGS-NR. |
| CATIA A2                   |            |          |           | 5-340-95-0200  |
| GEWICHT (kg)               |            |          |           | BL.-Z.         |